

# Инструкция по установке замка GARANT CONSUL (CRKN 06202) на автомобиль CHEVROLET LACETTI



<b>Номер замка</b>	<b>CRKN 06202</b>
Марка и модель автомобиля	CHEVROLET LACETTI
Моделльный год	2003-
Тип КПП, привод, положение блокировки	M5, R вперед
<b>Оснастка и инструмент</b>	
1. Головка S10 2. Дрель электрическая 3. Ключ-трещотка 4. Нож слесарный 5. Отвертка крестовая	6. Приспособление для разметки №001/002 7. Сверло Ø 4,1мм 8. Сверло Ø 6,8мм 9. Сверло-коронка Ø 30/40 10. Шестигранник S5

## Порядок установки.

1. В задней части центральной консоли открутите боковые винты.
2. Приподнимите заднюю часть центральной консоли, а затем выньте из салона автомобиля. Отсоедините пыльник рычага КПП.
3. Позади рычага КПП открутите два винта крепления передней части центральной консоли.
4. Открутите боковые винты крепления центральной консоли.
5. Приподняв переднюю часть центральной консоли, сдвиньте ее назад, а затем выньте из салона автомобиля.
6. Срежьте ковролин над кулисой переключения передач, как показано на фото.
7. Окрутите две задние гайки и два передних винта крепления механизма выбора передач. Снимите со шпилек механизм выбора передач.
8. На задние шпильки крепления механизма выбора передач установите по одной шайбе.
9. Установите на задние шпильки механизм выбора передач. Под переднюю часть механизма выбора передач установите держатель замка. На место выкрученных винтов вкрутите два срывных винта М6х25 с шайбами Ø 8,3мм. Винты закрутите усилием 0,2...0,4кгс·м (без срыва головок винтов). На задние шпильки закрутите открученные ранее гайки с шайбами.
10. На держатель замка установите блокиратор КПП. Верхнюю планку блокиратора КПП закрепите на проставке держателя замка срывным винтом М6х15. Переднюю часть блокиратора КПП закрепите во втулке держателя замка срывным винтом М6х10. Винты закрутите усилием 0,2...0,4кгс·м (без срыва головок винтов). На кулису переключения передач установите две части прихвата и скрепите их четырьмя винтами М6х10,5. Винты закрутите усилием 0,2...0,4кгс·м (без срыва головок винтов).
11. Установите рычаг КПП в положение заднего хода (R). Положение прихвата выставьте таким образом, чтобы при закрывании ригель блокиратора свободно заходил в отверстие прихвата. При открытом блокираторе КПП все передачи должны свободно включаться. Проверьте правильность работы блокиратора КПП. После проверки

последовательно все срывные элементы усилием, необходимым для срыва головок (два винта М6х25 крепления держателя замка, винт М6х10 втулки держателя замка, винт М6х15 крепления верхней планки блокиратора, а также четыре винта М6х10,5 крепления прихвата).

12. В прихвате просверлите отверстие Ø 4,1мм до внутреннего диаметра кулисы.

13. В просверленное отверстие в прихвате установите заклепку.

14. На замковую часть блокиратора установите приспособление для разметки №001/002.

15. Установите центральную консоль на посадочные места. Надавите на боковую часть центральной консоли в районе замковой части блокиратора, чтобы на внутренней стороне консоли появился отпечаток от приспособления для разметки. В обозначенном месте просверлите отверстие Ø 4,1мм.

16. Проверьте правильность положения отверстия установкой центральной консоли на посадочные места. Просверлите отверстие до Ø 6,8мм.

17. Повторно проверьте правильность изготовленного отверстия установкой центральной консоли на посадочные места. Согласно направляющему отверстию сверлом-коронкой просверлите в центральной консоли отверстие Ø 30/40 мм (BF 11). Заусенцы, возникшие при сверлении отверстия, необходимо зачистить.

18. -16. Установите на место все элементы интерьера автомобиля. На выступающую часть блокиратора установите манжету №5. На стекло наклейте знак «Гарант». Выпишите гарантийный талон.

**Примечание: Все необходимые детали и приспособления, примененные и указанные в этой инструкции, также как и отдельные части механической защиты, можно заказать только у изготовителя.**



Φοτο № 1



Φοτο № 2



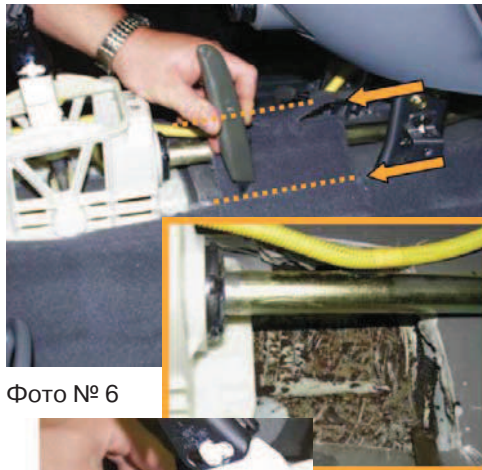
Φοτο № 3



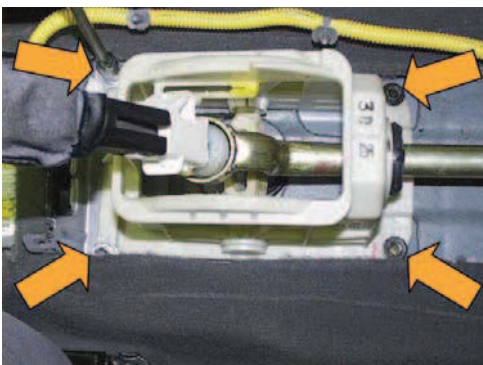
Φοτο № 4



Φοτο № 5



Φοτο № 6



Φοτο № 7



Φοτο № 8



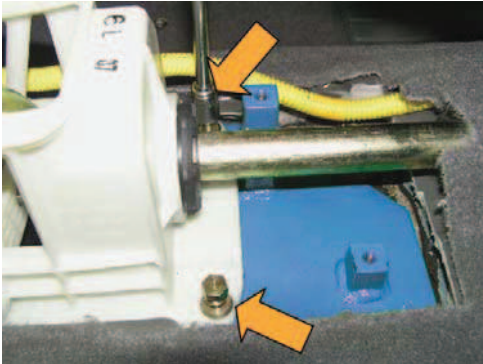


Фото № 9

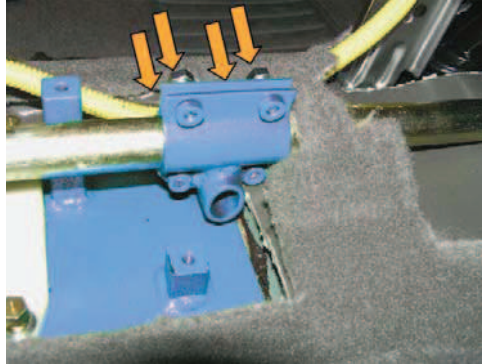


Фото № 10



Фото № 11

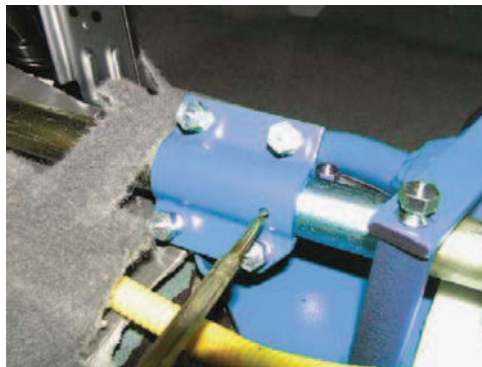


Фото № 12

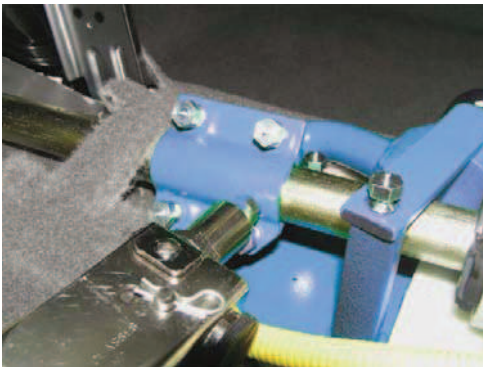


Фото № 13



Фото № 14

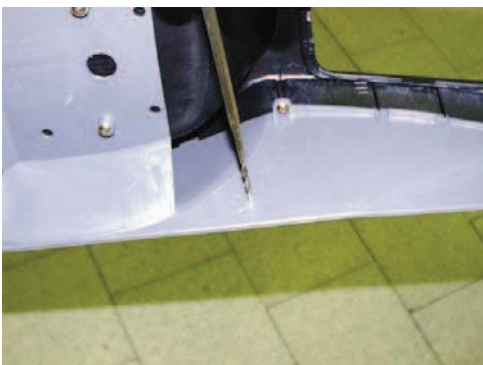


Фото № 15



Фото № 16



Фото № 17



Фото № 18

